



Feinwerkbau®
Westinger & Altenburger GmbH

Neckarstraße 43
D - 78727 Oberndorf
Telefon: 07423 / 814-0
Fax: 07423 / 814-200
info@feinwerkbau.de
www.feinwerkbau.de

Luftgewehr Modell 300

Air Rifle Models 300

Preise pro Stück zuzüglich gesetzlicher Mehrwertsteuer sowie
Porto und Verpackung.

Technische Änderungen ohne Vorankündigung vorbehalten!

*Prices per piece, Prices do not include the applicable
statutory value-added tax, postage and packaging.*

Technical details are subject to change without prior notice!

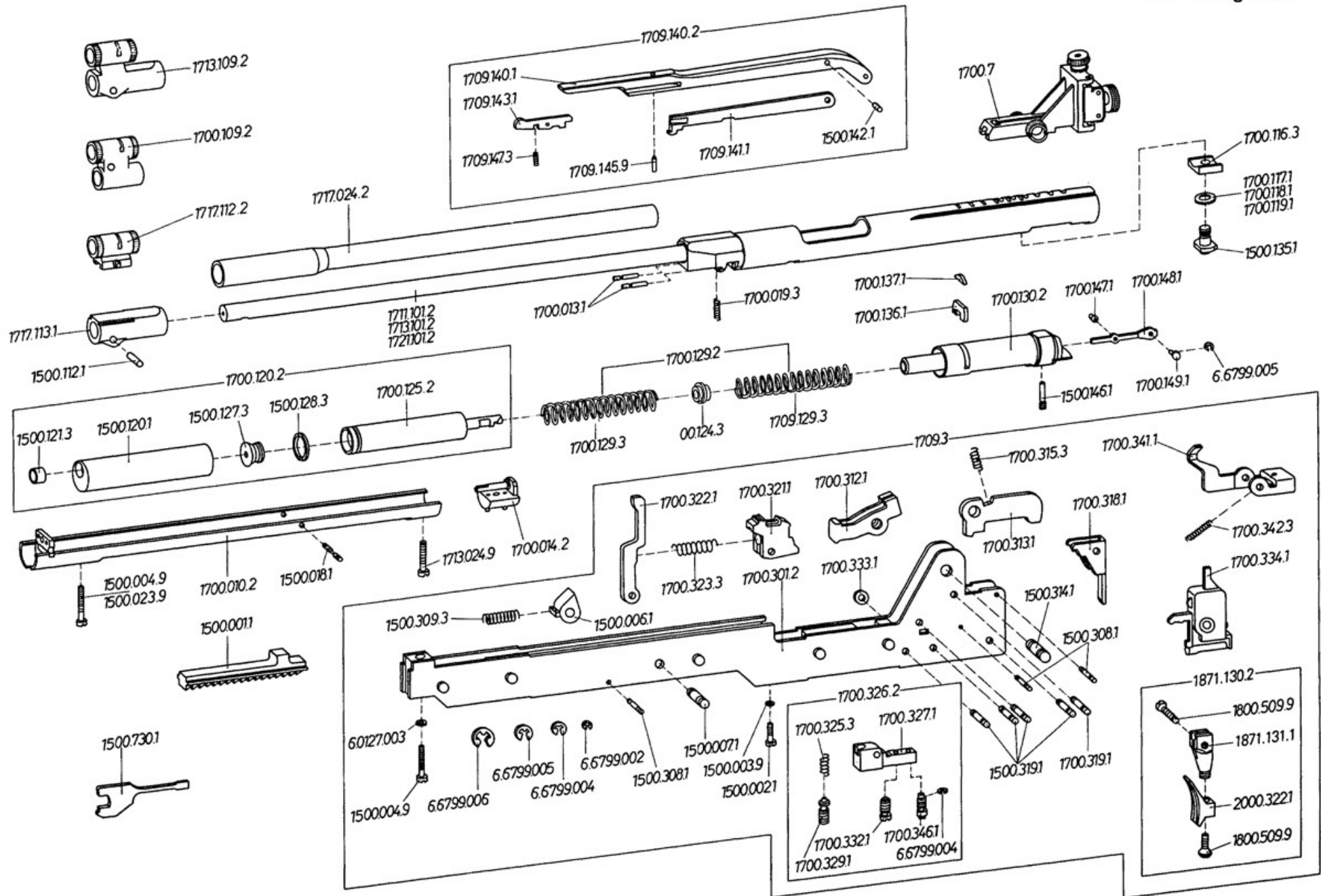


Feinwerkbau®
Westinger & Altenburger GmbH
D - 78727 Oberndorf am Neckar

Luftgewehr Modell 300S Universal - Match - Junior

Gruppe: System und Abzug

Stand: Juni 1988 / 95 (ex)
Technische Änderungen vorbehalten
Subject to change
Sauf changement





Artikel-Nr. Article-No.	Bezeichnung	Description	Preisgruppe Price group	Bemerkung	Remark
1500.001.1	Raststange	Detent bar	L2		
1500.002.1	Zylinderschraube	Cylinder head screw	G1		
1500.003.9	Federring A 5,0	Spring washer A 5,0	I1		
1500.004.9	Zylinderschraube	Cylinder head screw	A1		
1500.006.1	Sperrklinke	Locking pawl	Z1		
1500.007.1	Achse	Axle	H1		
1500.018.1	Vorholachse	Recuperator axle	H1		
1500.023.9	Zylinderschraube	Cylinder head screw	A1	auf Anfrage	on request
1500.112.1	Klemmbolzen	Clamping bolt	Q1		
1500.120.1	Kompressionszylinder	Compression cylinder	A3		
1500.121.3	Dichtring	Sealing ring	S1		
1500.127.3	Puffer	Buffer	X1		
1500.128.3	Rechteckring	Sealing	U1		
1500.135.1	Ansatzschraube	Shoulder screw	A2		
1500.142.1	Ansatzbolzen	Shoulder bolt	H1		
1500.146.1	Lagerbolzen	Bearing stud	K1		
1500.308.1	Achse	Axle	A1		
1500.309.3	Zugfeder	Tension spring	A1	auf Anfrage	on request
1500.314.1	Achse	Axle	I1		
1500.319.1	Achse	Axle	E1		
1500.730.1	Schraubwerkzeug	Tool for screws and nuts	E1	auf Anfrage	on request
1700.7	Diopter, FEINWERKBAU Match	Diopter FWB Match	0	auf Anfrage	on request
1700.010.2	Führungsträger	Guide bar housing	X2		
1700.013.1	Führungsachse	Guide axle	F1		
1700.014.2	Führungswinkel, hinten, komplett	Angle bracket, rear, complete	T2		
1700.019.3	Zugfeder	Tension spring	A1	auf Anfrage	on request
1700.109.2	Kornhalter, komplett	Front sight holder, complete	T2	auf Anfrage	on request
1700.116.3	Druckstück	Thrust piece	G1	auf Anfrage	on request
1700.117.1	Federscheibe 0,4 mm stark	Spring lock washer 0,4 mm thick	A1		
1700.118.1	Federscheibe 0,3 mm stark	Spring lock washer 0,3 mm thick	A1		
1700.119.1	Federscheibe 0,5 mm stark	Spring lock washer 0,5 mm thick	A1		



Artikel-Nr. Article-No.	Bezeichnung	Description	Preisgruppe Price group	Bemerkung	Remark
1700.120.2	Luftpumpe, komplett	Air pump, complete	O3		
1700.124.3	Gleitring	Slide ring	Z1		
1700.125.2	Kolben, gelötet	Piston, soldered	A3		
1700.129.2	Druckfeder	Compression spring	K2		
1700.129.3	Druckfeder	Compression spring	W1		
1700.130.2	Abschlussstück, montiert	End piece, mounted	J3		
1700.136.1	Kolbensicherung	Piston locking device	P1		
1700.137.1	Füllstück	Filling piece	F1		
1700.147.1	Sicherungsbolzen	Safety bolt	L1		
1700.148.1	Sicherungsfeder	Locking spring	L1		
1700.149.1	Federklemmbolzen	Spring clamping bolt	G1		
1700.301.2	Abzugträger, genietet	Trigger housing, riveted	L3		
1700.312.1	Fanghebel	Catch lever	R2		
1700.313.1	Sperrklinke	Locking pawl	Q1		
1700.315.3	Druckfeder	Compression spring	A1		
1700.318.1	Zwischenhebel	Intermediate lever	Q2		
1700.319.1	Achse	Axle	D1		
1700.321.1	Schlaghammer	Hammer	T2		
1700.322.1	Spannschieber	Cocking slide	L1		
1700.323.3	Druckfeder	Compression spring	A1	auf Anfrage	on request
1700.325.3	Druckfeder	Compression spring	A1	auf Anfrage	on request
1700.326.2	Druckpunktleiste, montiert	Release lever, mounted	C3		
1700.327.1	Druckpunktleiste	Release lever	S2		
1700.329.1	Ansatzschraube	Shoulder screw	V1		
1700.332.1	Zylinderschraube	Cylinder head screw	V1		
1700.333.1	Distanzscheibe 0,3 dick	Distance washer 0,3 thick	A1		
1700.334.1	Zügelträger	Trigger carrier	L1	auf Anfrage	on request
1700.341.1	Sicherungshebel	Safety lever	H2		
1700.342.3	Zugfeder	Tension spring	A1	auf Anfrage	on request
1700.346.1	Vorwegverstellungsschraube	Trigger slack screw	U1		
1709.3	Abzug, komplett	Trigger, complete	F4		



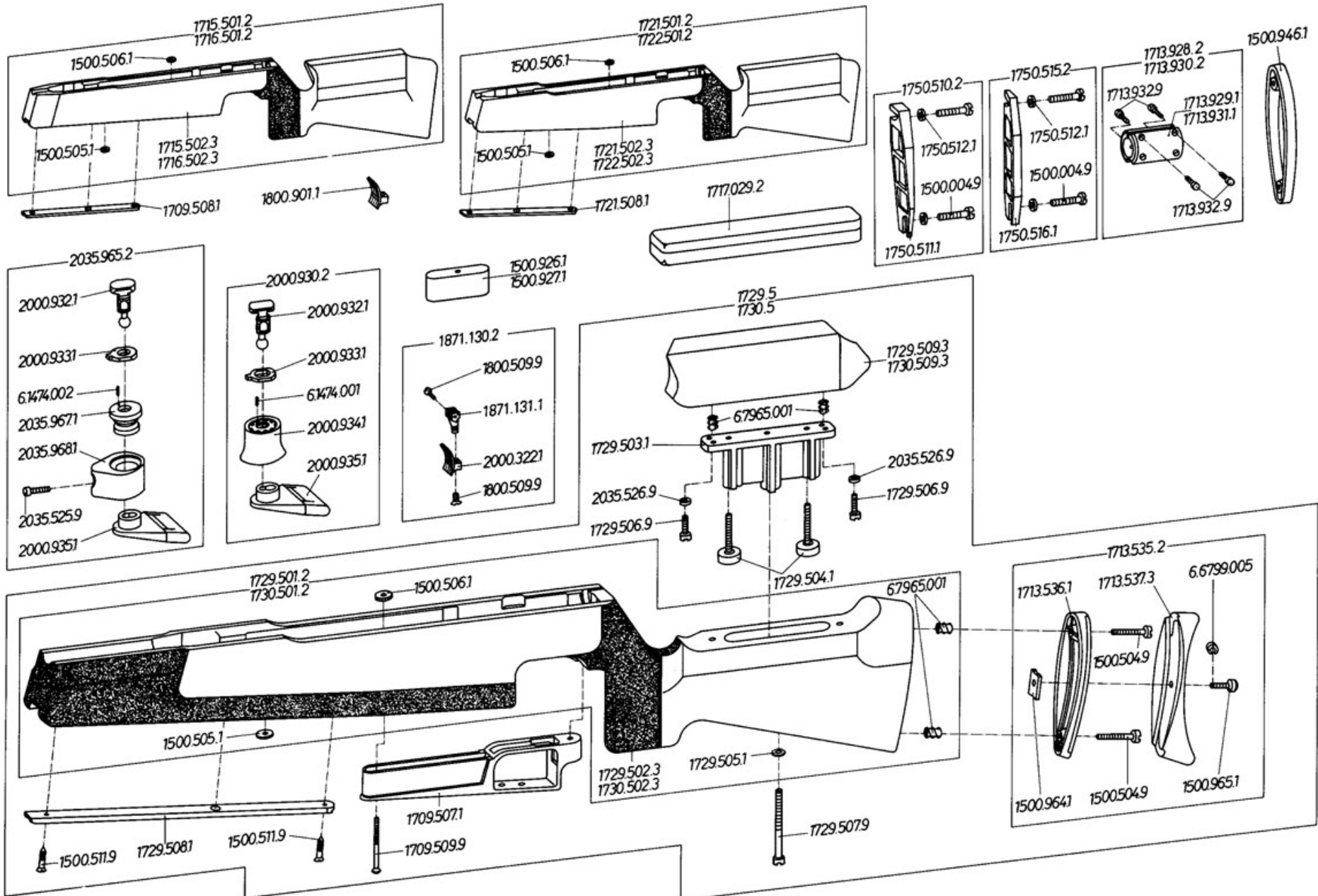
Artikel-Nr. Article-No.	Bezeichnung	Description	Preisgruppe Price group	Bemerkung	Remark
1709.129.3	Druckfeder	Compression spring	W1		
1709.140.1	Spannhebel	Cocking lever	D3		
1709.140.2	Spannhebel, genietet	Cocking lever, riveted	K3		
1709.141.1	Zugstange	Draw bar	H2		
1709.143.1	Rastklinke	Detent pawl	Q1	auf Anfrage	on request
1709.145.9	Zylinderstift	Parallel pin	A1		
1709.147.3	Druckfeder	Compression spring	A1		
1711.101.2	Lauf mit Hülse	Barrel with receiver	A4		
1713.024.9	Zylinderschraube	Cylinder head screw	A1	auf Anfrage	on request
1713.101.2	Lauf mit Hülse	Barrel with receiver	A4		
1713.109.2	Kornhalter, komplett	Front sight holder, complete	T2		
1717.024.2	Laufmantel, geklebt	Barrel sleeve, glued	V2		
1717.112.2	Kornhalter, komplett	Front sight holder, complete	T2		
1717.113.1	Kornfuß	Front sight holder	M2		
1721.101.2	Lauf mit Hülse	Barrel with receiver	A4		
1800.509.9	Linsensensschraube	Oval-head screw	A1		
1871.130.2	Abzugszüngel, 9mm breit, gekröpft, allseits verstellbar	Trigger, 9 mm wide, bent, universal adjustable	PL		
1871.131.1	Gekröpfter Züngelfuß	Trigger mount, bent	J2		
2000.322.1	Abzugszüngel, 9mm breit	Trigger shoe, 9mm wide	PL		
6.0127.003	Federring A 5,0	Spring lock washer A 5,0	A1		
6.6799.002	Sicherungsscheibe 1,5	Retaining washer 1,5	A1		
6.6799.004	Sicherungsscheibe 2,3	Retaining washer 2,3	A1		
6.6799.005	Sicherungsscheibe 3,2	Retaining washer 3,2	A1		
6.6799.006	Sicherungsscheibe 4,0	Retaining washer 4,0	A1		



Feinwerkbau®
 Westinger & Altenburger GmbH
 D - 78727 Oberndorf am Neckar

Luftgewehr Modell 300S Universal - Match - Junior
 Gruppe: Schaft und Sonderzubehör

Stand: Juli 1988 / 95 (ex)
 Technische Änderungen vorbehalten
 Subject to change
 Sauf changement





Air Rifle Model 300 Universal, Match, Junior - Stock

2010

Artikel-Nr. Article-No.	Bezeichnung	Description	Preisgruppe Price group	Bemerkung	Remark
1500.004.9	Zylinderschraube	Cylinder head screw	A1		
1500.504.9	Zylinderschraube	Cylinder head screw	A1	Ersatz 6.0912.026	Replacement 6.0912.026
1500.505.1	Rändelscheibe	Knurled washer	J1		
1500.506.1	Rändelmutter	Knurled nut	J1		
1500.511.9	Senkholzschraube	Countersunk head wood srew	A1	auf Anfrage	on request
1500.926.1	Zusatzgewicht, 220g, Blei, komplett	Additional weight, 220 g, lead, complete	PL		
1500.927.1	Zusatzgewicht, 110g, Blei, komplett	Additional weight, 110 g, lead, complete	PL		
1500.946.1	Zwischenstück, 10mm, für Schaftverlängerung LG/KK	Intermediate piece, 10mm, for stock extension AR/Small bore	PL		
1500.964.1	Klemmstück	Clamping piece	H1		
1500.965.1	Klemmschraube	Clamping screw	K1		
1709.507.1	Abzugbügel	Trigger guard	U1		
1709.508.1	Befestigungsschiene	Mounting rail	F2	auf Anfrage	on request
1709.509.9	Linsensenkschraube	Oval-head screw	A1	auf Anfrage	on request
1713.535.2	Schaftkappe, ausgebogen, vertikal verstellbar	Buttplate, cut into bend, vertical adjustable	X2		
1713.536.1	Schaftkappe, Vorderteil	Buttplate, front part	R1		
1713.537.3	Schaftkappe, Hinterteil	Buttplate, rear part	C2		
1713.928.2	Laufschiebegewicht, 50 g	Movable barrel weight, 50 g	0	auf Anfrage	on request
1713.929.1	Laufgewichtsschalen	Barrel weight shells	A3	auf Anfrage	on request
1713.930.2	Laufschiebegewicht, 100 g	Movable barrel weight, 100 g	0	auf Anfrage	on request
1713.931.1	Laufgewichtsschalen	Barrel weight shells	A3	auf Anfrage	on request
1713.932.9	Zylinderschraube	Cylinder head screw	A1		
1715.501.2	Matchschaft, Nussbaum, montiert, rechtsgeschäftet	Match stock, walnut, mounted, right	A4		
1715.502.3	Matchschaft, Nussbaum, rechtsgeschäftet	Match stock, walnut, right	Z3	auf Anfrage	on request
1716.501.2	Matchschaft, Nussbaum, montiert, linksgeschäftet	Match stock, walnut, mounted, left	E4		
1716.502.3	Matchschaft, Nussbaum, linksgeschäftet	Match stock, walnut, left	0	auf Anfrage	on request



Artikel-Nr. Article-No.	Bezeichnung	Description	Preisgruppe Price group	Bemerkung	Remark
1717.029.2	Verpackung, komplett	Packaging, complete	D2		
1721.501.2	Juniorschaft, Buche, montiert, rechtsgeschäftet	Junior stock, beech, complete, right	W3		
1721.502.3	Juniorschaft, Buche, rechtsgeschäftet	Junior stock, beech, right	V3	auf Anfrage	on request
1721.508.1	Befestigungsschiene	Mounting rail	F2		
1722.501.2	Juniorschaft, Buche, montiert, linksgeschäftet	Junior stock, beech, complete, left	B4		
1722.502.3	Juniorschaft, Buche, linksgeschäftet	Junior stock, beech, left	A4	auf Anfrage	on request
1729.5	Universalschaft, Nussbaum, komplett, rechtsgeschäftet	Universal stock, walnut, complete, right	R4		
1729.501.2	Universalschaft, Nussbaum, montiert, rechtsgeschäftet	Universal stock, walnut, mounted, right	N4		
1729.502.3	Universalschaft, Mod. 300S, rechts, Nussbaum	Universal stock, Mod. 300S, right, walnut	C4	auf Anfrage	on request
1729.503.1	Backenführung	Guide, cheek piece	V1		
1729.504.1	Einstellschraube	Adjustment screw	I1		
1729.505.1	Rändelscheibe	Knurled washer	A1		
1729.506.9	Zylinderschraube	Cylinder head screw	A1	auf Anfrage	on request
1729.507.9	Zylinderschraube	Cylinder head screw	A1	auf Anfrage	on request
1729.508.1	Befestigungsschiene	Mounting rail	F2		
1729.509.3	Schaftbacke, rechtsgeschäftet	Cheek rest, right	W2	auf Anfrage	on request
1730.5	Universalschaft, Nussbaum, komplett, linksgeschäftet	Universal stock, walnut, complete, left	M4		
1730.501.2	Universalschaft, Nussbaum, montiert, linksgeschäftet	Universal stock, walnut, mounted, left	H4		
1730.502.3	Universalschaft, Mod. 300S, links, Nussbaum	Universal stock, Mod. 300S, left, walnut	G4	auf Anfrage	on request
1730.509.3	Schaftbacke, linksgeschäftet	Cheek rest, left	X2	auf Anfrage	on request
1750.510.2	Längskeil mit Schraube	Lonitudinal block for buttplate or cheekpiece with screws	0	auf Anfrage	on request



Artikel-Nr. Article-No.	Bezeichnung	Description	Preisgruppe Price group	Bemerkung	Remark
1750.511.1	Längskeil	Lonitudinal block	W1	auf Anfrage	on request
1750.512.1	Unterlegscheibe	Washer	A1		
1750.515.2	Querkeil mit Schraube	Transverse block for buttplate or cheekpiece with screws	0	auf Anfrage	on request
1750.516.1	Querkeil	Transverse block	W1	auf Anfrage	on request
1800.509.9	Linsensenkschraube	Oval-head screw	A1		
1800.901.1	Abzugzüngel 14 mm breit	Trigger shoe, 14 mm wide	F2		
1871.130.2	Abzugszüngel, 9mm breit, gekröpft, allseits verstellbar	Trigger, 9 mm wide, bent, universal adjustable	PL		
1871.131.1	Gekröpfter Züngelfuß	Trigger mount, bent	J2		
2000.322.1	Abzugzüngel, 9mm breit	Trigger shoe, 9mm wide	PL		
2000.930.2	Schießriemenhalter, aushängbar	Shooting sling holder, detachable	PL		
2000.932.1	Klemmschraube	Clamping screw	N2		
2000.933.1	Klemmscheibe	Clamping disc	K1		
2000.934.1	Klemmmutter	Lock nut	J2		
2000.935.1	Riemenöse	Belt eye	U1		
2035.525.9	Zylinderschraube	Cylinder head screw	B1		
2035.526.9	Scheibe	Washer	A1		
2035.965.2	Schießriemenhalter mit anatomisch geformtem Handstop	Shooting sling holder with anatomical handstop	PL		
2035.967.1	Gewindebuchse	Threaded bushing	M2		
2035.968.1	Handstop	Hand stop	D3		
6.0912.026	Zylinderschraube M5x30	Hexagon socket head cap screw M5x30	A1		
6.1474.001	Steckerbstift 2x8	Grooved pin 2x8	A1		
6.1474.002	Steckerbstift 1,5x 6	Grooved pin 1,5x6	A1		
6.6799.005	Sicherungsscheibe 3,2	Retaining washer 3,2	A1		
6.7965.001	Einschraubmutter M5x12	Screw in nut M5x12	A1		